

Notice de montage

Le ferme-porte à rails coulissants TJSS T6



Caractéristiques TJSS T6

- Ferme-porte sur rail coulissant
- Gr. 3-6 pour portes de largeur 1.0 - 1.4 m
- Gr. 2-5 pour portes de largeur 0.6 - 1.2 m
- Convient pour portes avec paumelles à gauche et à droite
- Force et vitesse de fermeture réglables en continu
- Testé selon EN1154 pour portes coupe-feu
- Sans obstacle selon DIN 18040

Matériel de montage nécessaire

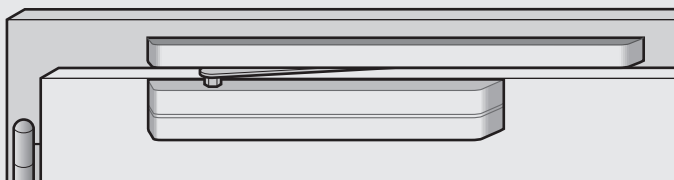
- Vis pour cadres en bois/métalliques (fournies)
- Gabarit de montage (fourni)
- Perceuse sur accu ou tournevis (Philips)
- Poinçon/marteau (pour pointer)
- Clé Imbus et tournevis (n° 3)
- Rouleau de ruban adhésif

Types de montage

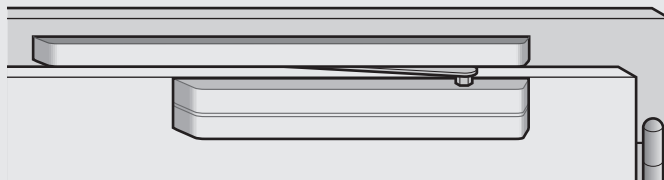
Cette notice de montage présente le montage du battant de porte côté paumelle, avec porte à paumelles à gauche (a). Pour les portes à paumelles à droite (b), le montage est symétrique. Ce type de montage est le plus recommandé et possible dans plus de 90% des cas.

Dans les cas exceptionnels (porte s'ouvrant vers l'extérieur, conditions de place limitées), il est nécessaire d'utiliser l'une des 3 autres variantes de montage (c, d, e). Informations supplémentaires sur www.tjss.ch

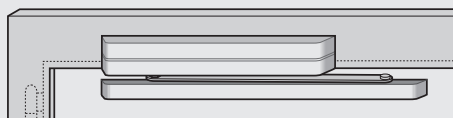
a Montage normal côté paumelles (gauche)



b Montage normal côté paumelles (droite)



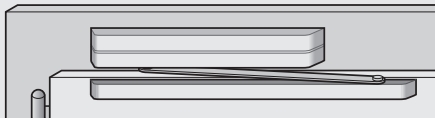
c Montage en tête opposé aux paumelles



d Montage de battant côté opposé aux paumelles



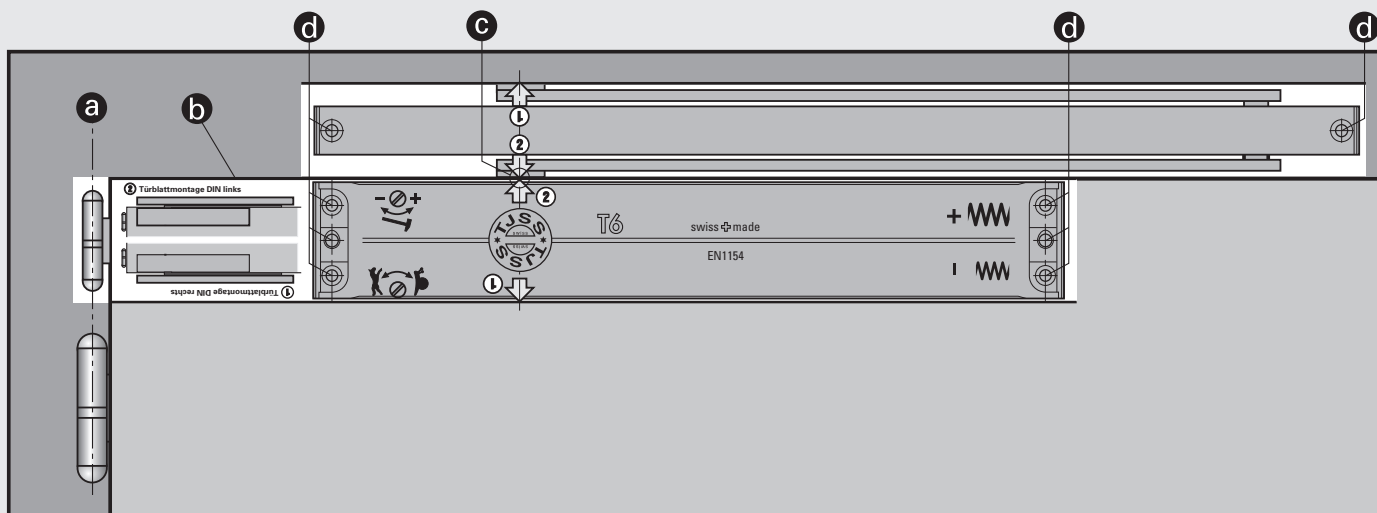
e Montage en tête côté paumelles



Déroulement du montage

1. Positionner

- Fixer le gabarit de montage avec du ruban adhésif selon schéma. Les axes des charnières (a), le bord supérieur de la porte, le bord supérieur du gabarit (b) et les points de référence (c) doivent concorder.
- Pointer les perçages marqués (d) avec un poinçon.
- Retirer le gabarit.



Notice de montage

Le ferme-porte à rails coulissants TJSS T6



2. Monter le ferme-porte

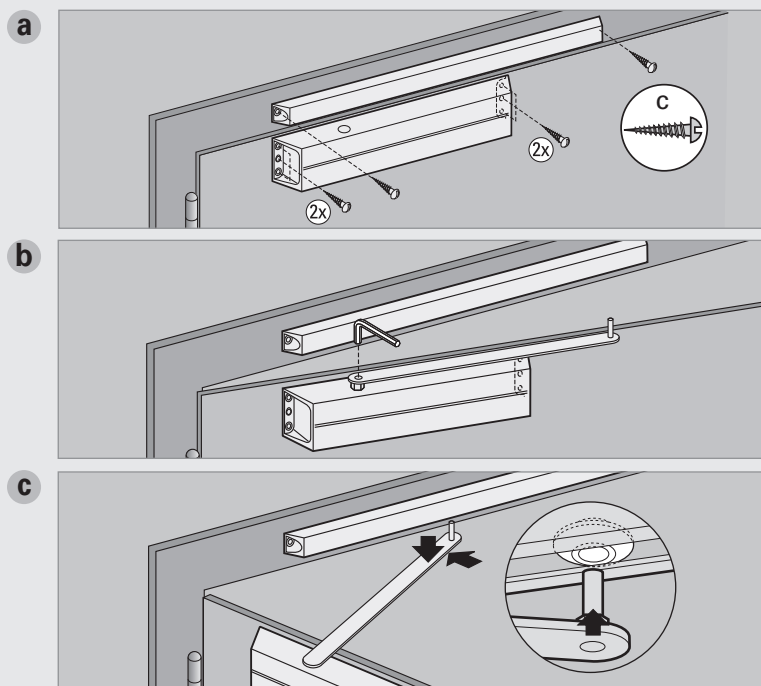
a) Fixer d'abord le rail coulissant et ensuite le ferme-porte avec les vis à bois (c) fournies. Le ferme-porte doit être fixé seulement avec 4 vis (des 6 possibles).

Alternative: Pour les cadres/portes métalliques, pré-percer avec une mèche de $\varnothing 3.7$ mm et utiliser les vis à tôle fournies.

b) Ouvrir légèrement la porte et fixer le bras de levier avec la clé Imbus dans la position indiquée (prendre la vis dans les accessoires de montage).

c) Ouvrir la porte d'env. 60 degrés et tourner le bras de levier vers le rail coulissant, ensuite tirer légèrement vers le bas l'extrémité du bras de levier et enfoncer l'axe dans le galet en plastique dans le rail coulissant.

Le ferme-porte est maintenant prêt à fonctionner.



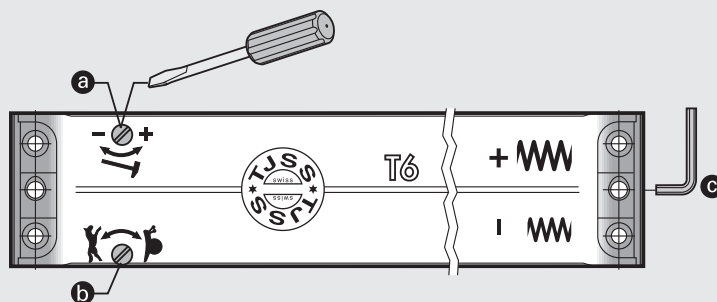
3. Réglage du ferme-porte

• **Vitesse de fermeture:** réglez la vanne de vitesse de fermeture (b) à l'aide d'un tournevis (n° 3) de manière à ce que la porte ferme en 5-8 secondes.

• **Force de fermeture:** réglez la force de fermeture (c) aussi faible que possible avec une clé Imbus, pour que la porte s'insère encore juste dans la serrure (grande force de fermeture = grande force d'ouverture nécessaire!).

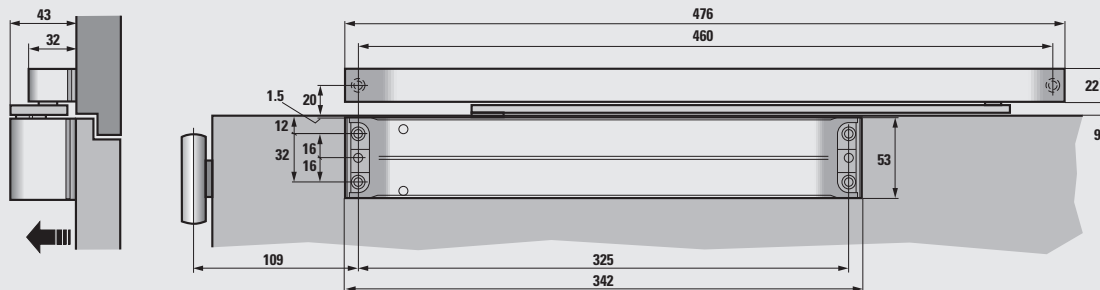
• **À-coup final:** la pénétration de la porte dans la serrure peut être améliorée en vissant légèrement la vanne d'à-coup final (a) à l'aide d'un tournevis.

Quelques gouttes d'huile sur le bec-de-cane facilitent le verrouillage de la porte, ce qui permet de diminuer encore la force de fermeture du ferme-porte.



Dessins de cotes

T6 exécution standard



T6 avec rail court

