



T6

Bedienungsanleitung

TJSS T6 Gleitschienen-Türschliesser

Der neue TJSS T6

Inhaltsverzeichnis

Begehkomfort in formvollendetem Design

Der TJSS T6 setzt neue Massstäbe im Türschliesserbau: Mit klarer Formensprache, edler Materialisierung und kompaktem Gehäuse lässt er jede Türe gut aussehen.

Entwickelt für besseren Begehkomfort, kombiniert er patentierte Innovationen mit 70 Jahren Erfahrung im Türschliesserbau. Das Resultat lässt sich sehen: Weniger Kraftaufwand, mehr Schliesskomfort, konstantere Schliessgeschwindigkeit.

Mit seinen herausragenden inneren Werten erreicht der T6 sämtliche Vorgaben und Normen spielend, von Brandschutz bis Barrierefreiheit. Mit einem Modell lassen sich Türen von 0.6–1.4m Breite ausstatten. Diverse Sonderausführungen runden die Palette ab. Der T6 ist damit flexibel einsetzbar an beinahe jeder Türe.

Der TJSS T6. Entwickelt und hergestellt in der Schweiz.

3 Montage

4 Einstellungen

5 Funktion und Zubehör

6 Ausführungen und Daten

Packungsinhalt

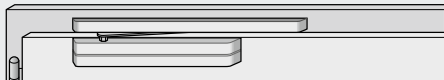
- Türschliesser TJSS T6 mit Gleitschiene und Hebel
- Befestigungsschrauben für Holz-/Metalltüren
- Montageanleitung A4
- Montageschablonen Türschliesser/Gleitschiene

Schnelle Montage

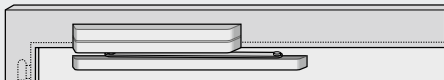
- Entnehmen Sie Türschliesser, Hebel und Schiene der Verpackung
- Öffnen Sie die innenliegende Box mit der Aufschrift «Montagezubehör»
- Montieren Sie den TJSS T6 gemäss der beigelegten A4-Montageanleitung

Montagearten

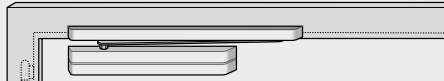
A T6 bandseitige Normalmontage



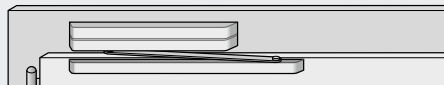
B T6 gegenbandseitige Kopfmontage



C T6G gegenbandseitige Türblattmontage



D T6G bandseitige Kopfmontage



Montagetipps

1 Wo immer möglich, ist die **bandseitige Türblattmontage** anzuwenden. Die anderen Montagearten kommen zur Anwendung zB. bei nach aussen öffnenden Eingangstüren oder zu wenig Platz auf dem Türblatt.

2 Der **seitliche Versatz** zwischen Türschliesser und Schiene darf nicht mehr als 3 cm betragen (zB. überfällte Türe). Bei grösserem Versatz muss eine Unterlagsplatte montiert oder eine andere Montageart gewählt werden.

3 Ist die Türe **direkt an der Wand angeschlagen** (Öffnungswinkel nur ca. 90°), existieren zwei Lösungsansätze: entweder den Türschliesser weiter **vom Band entfernt montieren** (bis 18 cm Bandabstand möglich, nur für Langschiene geeignet), oder aber ausweichen auf die **bandseitige Kopfmontage** (benötigt G-Modellvariante). Kontaktieren Sie uns in kniffligen Fällen, wir helfen gerne weiter.

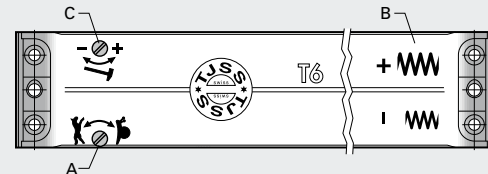
Die richtige Einstellung

A **Einstellung Schliessgeschwindigkeit:** Justieren Sie mit einem Schraubenzieher Gr. 3 das Ventil so, dass die Türen in ca. 6–8 Sekunden schliesst

B **Einstellung Schliesskraft:** Stellen Sie mit einem Inbus-Schlüssel die Schliesskraft so ein, dass die Türe gerade noch ins Schloss fällt. Weniger Schliesskraft = geringerer Kraftaufwand zum Öffnen der Türe! Die Schliesskraft ist werkseitig in der Mitte des Verstellbereichs eingestellt.

C **Einstellung Endschlag:** durch Drehen des Endschlagventils wird die Türe zum Schluss des Schliessvorgangs beschleunigt und das Einrasten der Türe ins Schloss forciert. Behutsam einsetzen!

So eingestellt, schliesst Ihr TJSS T6-Türschliesser sanft, komfortabel und ohne übermässige Schliessgeräusche.



Einstellungstipps

1 **Türfalle einfetten:** Auf sanft schliessendes Schloss achten, eventuell Türschlossfalle leicht einfetten. Hilft Wunder!

2 **Durchzug oder luftdichte Räume** verändern das Schliessverhalten. Achten Sie auf genügend Luftzirkulation beim Vornehmen der Einstellungen.

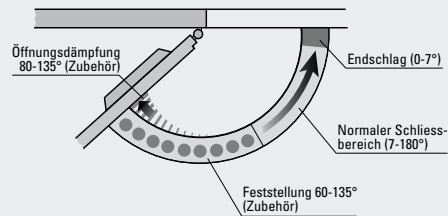
3 **TJSS-Türschliesser** weisen thermostabile Ventile auf und müssen im Normalfall auch bei wechselnden Temperaturen nicht nachgestellt werden.

4 **Die Einstellventile** dürfen nicht über das Türschliessergehäuse hinausgedreht werden!

Funktionsbeschreibung

Gleitschienen-Türschliesser für Brandschutztüren nach EN1154, Grösse 2–6. Für Türen DIN links und rechts verwendbar. Schliesskraft, Schliessgeschwindigkeit und Endschlag stufenlos einstellbar. Barrierefrei nach DIN 18040, leichtes Türöffnen nach DIN SPEC 1104.

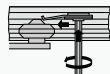
Schliessablauf



Zubehör

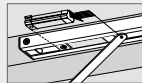
Feststeller Art.Nr. 3.21.0

arretiert die Türe in beliebigem Winkel, Einstellbereich 60–135°, kombinierbar mit Öffnungsdämpfer



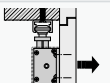
Öffnungsdämpfer & -begrenzer

Art.Nr. 3.27.0
bremst und stoppt die Türe im gewünschten Öffnungswinkel, Einstellbereich 80–120°, kombinierbar mit Feststeller



Spezialgleitschiene für Sturzmontage Art.Nr. 3.31.1

ermöglicht die Montage der Gleitschiene von unten auf den Türrahmen



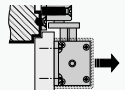
Universal-Montageplatte

Art.Nr. 3.39.x
Montage des T6 auf bestehenden Bohrungen aller gängigen Türschliessermarken



Unterlagsplatte für Gleitschiene

Art.Nr. 3.40.x
Montage auf schmalen oder zurückstehenden Zargen



Modellvarianten

Art. Nr.	Modell	Beschreibung
3.60.x	T6 L	Für bandseitige Normalmontage oder gegenbandseitige Kopfmontage, Gr. 2–5
3.61.x	T6	Für bandseitige Normalmontage oder gegenbandseitige Kopfmontage, Gr. 3–6
3.62.x	T6 GL	Für gegenbandseitige Normalmontage oder bandseitige Kopfmontage, Gr. 2–5
3.63.x	T6 G	Für gegenbandseitige Normalmontage oder bandseitige Kopfmontage, Gr. 3–6

Alle T6 sind entweder mit Normal- oder Kurzschiene erhältlich

Farben

Art. Nr.	Farbe	Farbmuster
x.xx.1	Silber	
x.xx.2	Weiss	
x.xx.4	Anthrazith	
x.xx.5	Metallic	eloxiert & geschliffen gegen Aufpreis
x.xx.9	Sonderfarben	RAL / NCS gegen Aufpreis

Daten und Merkmale

Beschreibung	T6 L	T6
Art.Nr.	3.60.x	3.61.x
Grösse (EN)	2–5	3–6
Türbreite (min./max.)	0.6–1.2 m	1.0–1.4 m
Max. Öffnungswinkel		180°
Brandschutzgeprüft EN1154		ja
Barrierefrei nach DIN 18040		ja
Leichtes Türöffnen nach DIN SPEC 1104		ja
Gleiche Ausführung links / rechts		ja
Schliesskraft stufenlos regelbar		ja
Endschlag stufenlos regelbar		ja
Thermostabile Ventile		ja
Öffnungs-dämpfung/-begrenzung		Zubehör
Mechanische Feststellung		Zubehör
Länge		342 mm
Bautiefe		43 mm
Höhe		53 mm
Bruttogewicht		2.95 kg



TJSS. Schweizer Türschliesser seit 1944

TJSS - J. Schmid Apparatebau AG

Bernstrasse 5, CH-4665 Oftringen

Tel. +41 62 797 26 55

Fax +41 62 797 62 70

info@tjss.ch, www.tjss.ch