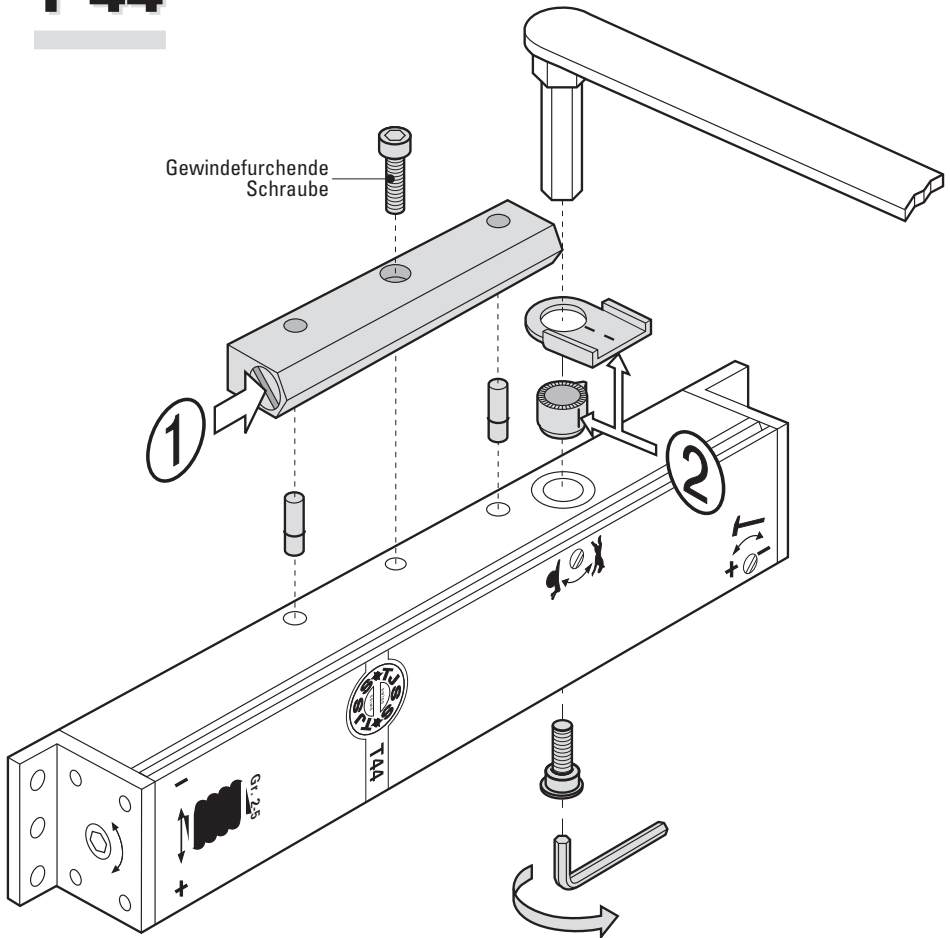




Feststeller-Montageanleitung

T 44



① 3-stufige Haltekraft-Einstellung

- Aus
- Halbe Haltekraft
- Volle Haltekraft

② Haltestellung von 15°-180° einstellbar

Wenn jedoch die beiden Markierungen übereinstimmen, beträgt die Haltestellung der Tür ca. 95°